



ema | endüstri

www.emaendustri.com

Hakkımızda

Bursa'da bulunan firmamız 2015 yılında faaliyetlerine başlamıştır.

Firmamız enerji santralleri, madenler, demir çelik, kimya ve petrokimya fabrikaları, gıda, tekstil, makine imalat fabrikaları, ağır sanayi tesislerinin malzeme ihtiyaçlarını karşılamak üzere faaliyet göstermektedir.

Amacımız kaliteden ödün vermeden müşterilerimizin ihtiyaçları doğrultusunda en uygun ürünü fiyatlandırmaktır.

Şirketimiz Ema Endüstri, hem Avrupa hem de Uzakdoğu menşeli ürünlerin satış ve pazarlamasını yapmakta olup, çalışanlarımızın bilgi ve birikimleri ile hızlı çözüm, yenilikçilik ve kalite odaklıdır.

Geniş ürün portföyümüz ile dünyanın her yerinden onlarca tedarikçimizin desteği ile projelerinizde ihtiyacınız olan tüm ürünleri tedarik ediyor ve ihtiyaç duyduğunuz sürede size ulaşmasını sağlıyoruz.

Değerlerimiz

Müşteri Odaklı

İnovasyon Odaklı

Kalite Odaklı

Çözüm Odaklı

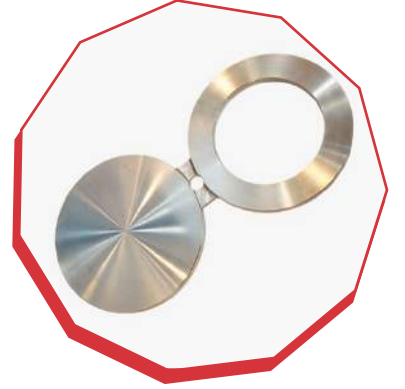
Vizyonumuz

Öncelikle ülkemizdeki sanayi tesis ve kuruluşlarına taleplerinde yardımcı olmak ve bu alandaki başarımızı en üst seviyelere taşımaktır.

Misyonumuz

Doğru ürünleri, en yüksek kalite ve standartlarda, en uygun fiyatlarla sunarak, müşterilerimizin talep ve ihtiyaçlarını en iyi şekilde çözmek.

Karbon Çelik
Alaşımlı Çelik
Paslanmaz Çelik
Duplex – Superduplex
Titanyum
Nikel
Hastelloy



BORU BAĞLANTI PARÇALARI

Dirsek
Kep
Konsantrik Redüksiyon
Eksantrik Redüksiyon
Tee
Nipel
Manşon
Rakor

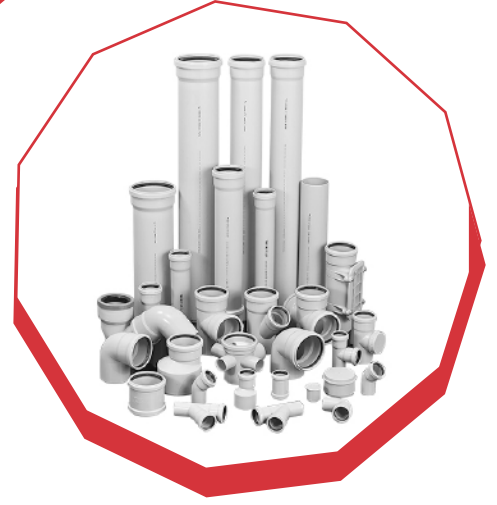
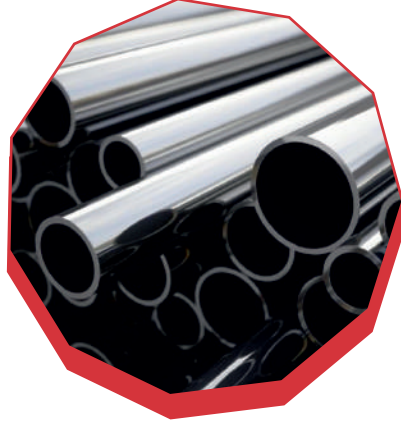


FLANŞ

Slip-On Flanş
Kaynak Boyunlu Flanş
Uzun Kaynak Boyunlu Flanş
Dişli Flanş
Soket Kaynaklı Flanş
Lap Joint Flanş
Serbest Flanş
Kör Flanş
Kompakt Flanş
Orifis Flanş
Spectacle Blind Flanş
Özel Çizim Flanş

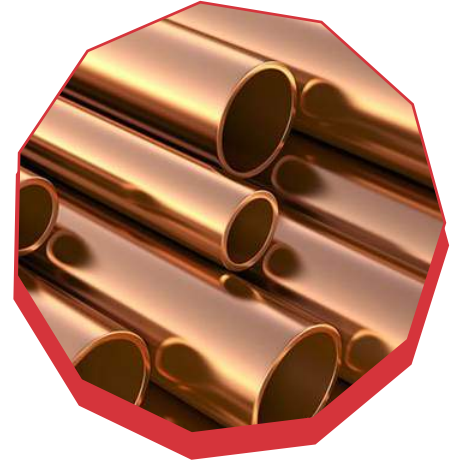
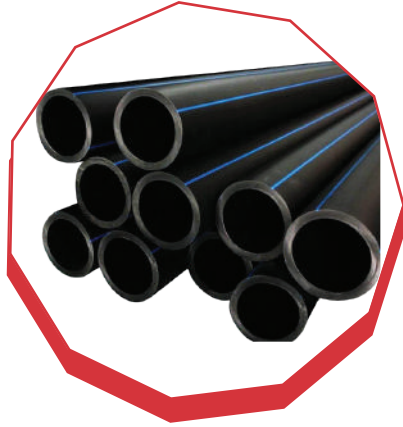


Karbon Çelik
Alaşımli Çelik
Paslanmaz Çelik
Duplex – Superduplex
Titanyum
Nikel
Hastelloy



BORULAR

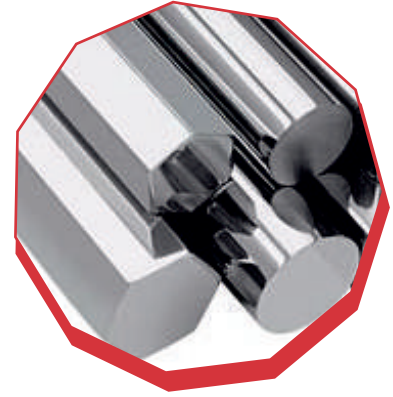
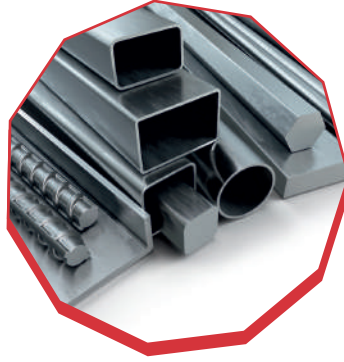
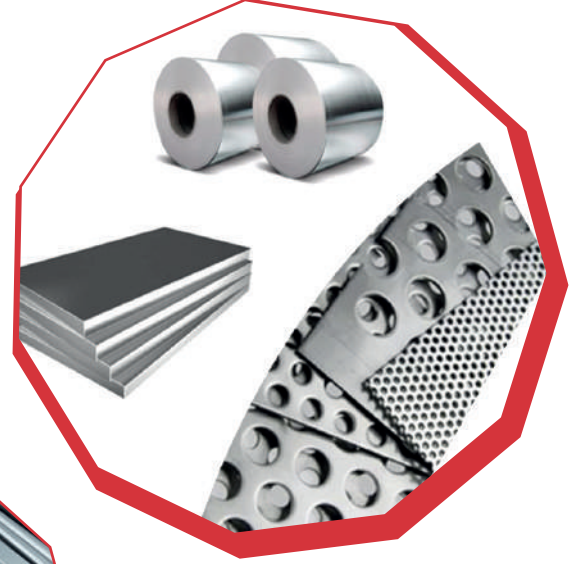
Dikişsiz Borular
Kaynaklı Borular
Galvaniz Borular
Bakır Borular
PVC Borular
HDPE Borular





MİL VE PLAKA

Karbon Çelik
Alaşımlı Çelik
Paslanmaz Çelik
Duplex – Superduplex
Titanyum
Nikel
Hastelloy



ENSTRÜMANTASYON



Debimetre
Manometre
Termometre

Termokupl
Rezistans

Seviye Göstergesi
Sayaç
Metre

Varil Isıtıcı

KROHNE  **ASHCROFT**

05 |

PAKKENS **Honeywell** **WIKAI**

s-meter
Liquid Flow Meters

Megagrup





CONTA & SALMASTRA

Spiral Sarımlı Conta
Klingrit Conta
Grafitli Conta
PTFE Conta
Metal Ceketli Conta
İzolasyon Kiti
Kalibrasyon Şimleri
Sızdırmazlık Bantları
Yumuşak Salmastra
Mekanik Salmastra



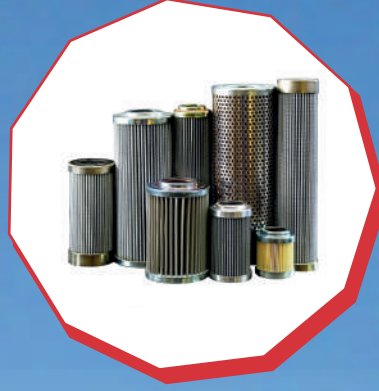
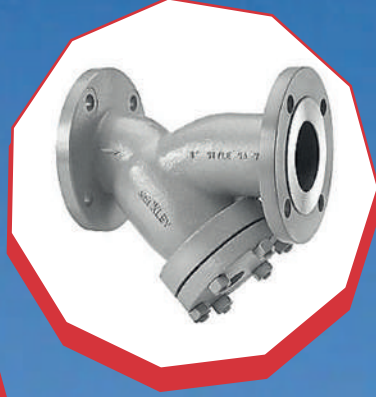
BIÇAKLI VANA



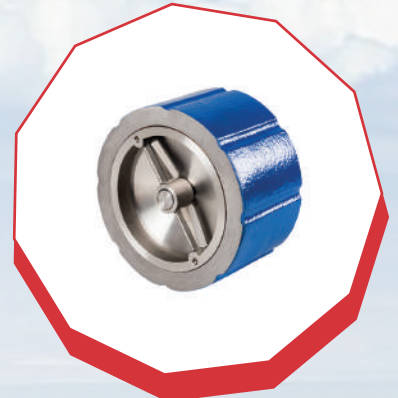
PINCH VANA



FİLTRE



ÇEKVALF



KÜRESEL VANALAR



KLINGER

KITZ

CAMERON

VASTAS
VALVES & ACTUATORS

VALFTEK

SÜRGÜLÜ VANALAR



KELEBEK VANALAR



Bray **TOMOE** **GIBSON** **ARMATUREN** **BURACCO** **ABO** valve

GLOB VANALAR



VALVOSIDER
MANUFACTURER OF VALVES

ARMATUREN

VELAN

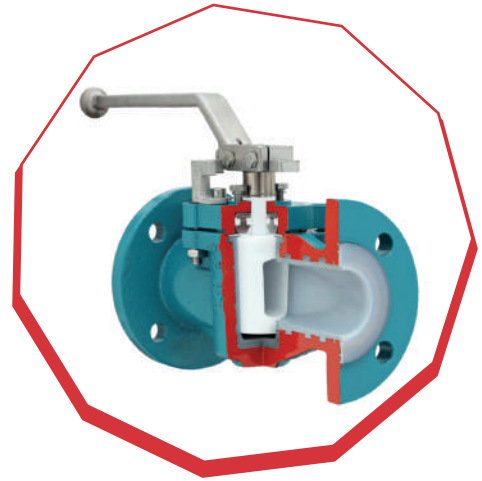
AMPO

KITZ

VASTAS
VALVES & ACTUATORS

BONETTI

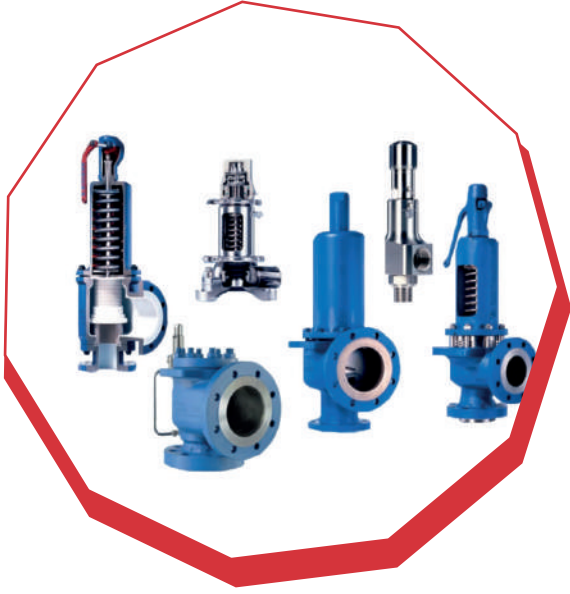
PLUG VANA



DIYAFRAM VANA



EMNİYET VENTİLİ



LESER

Farris

**ARMATUREN
GÖTZE**

BASINÇ DÜŞÜRÜCÜ



SAMSON

sart
von Rohr

CARRARO
INDUSTRIAL VALVES SINCE 1924

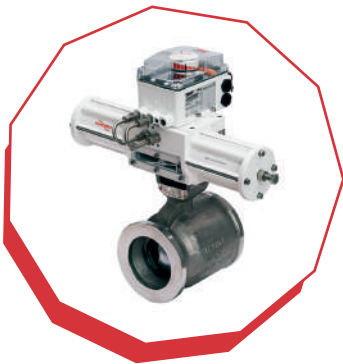
TLV

**ARMATUREN
GÖTZE**

KONTROL VANASI



SEGMENT VANA



DÖVME VANA

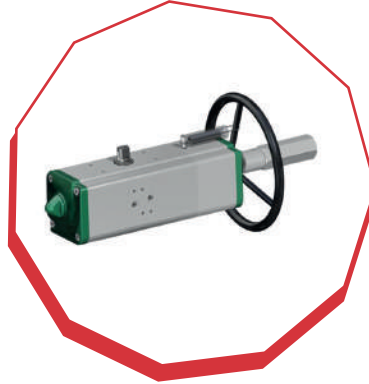


KOMPANSATÖR



VANA KONTROL VE OTOMASYONU

Elektrik Aktüatörü
Pnömatik Aktüatör
Pozisyoner
Namur Valf
Ayırma Kolu
Ayırma Kolu
Selenoid Valf



KONDENSTOP VE BUHAR SİSTEMLERİ

Kondenstop
Vakum Kırıcı
Hava Atıcı
Sıvı Atıcı
Kondens Transfer Pompası
Eşanjör Paketi
Seviye Göstergesi
Dip Blöf Vanası
Buhar Seperatörü



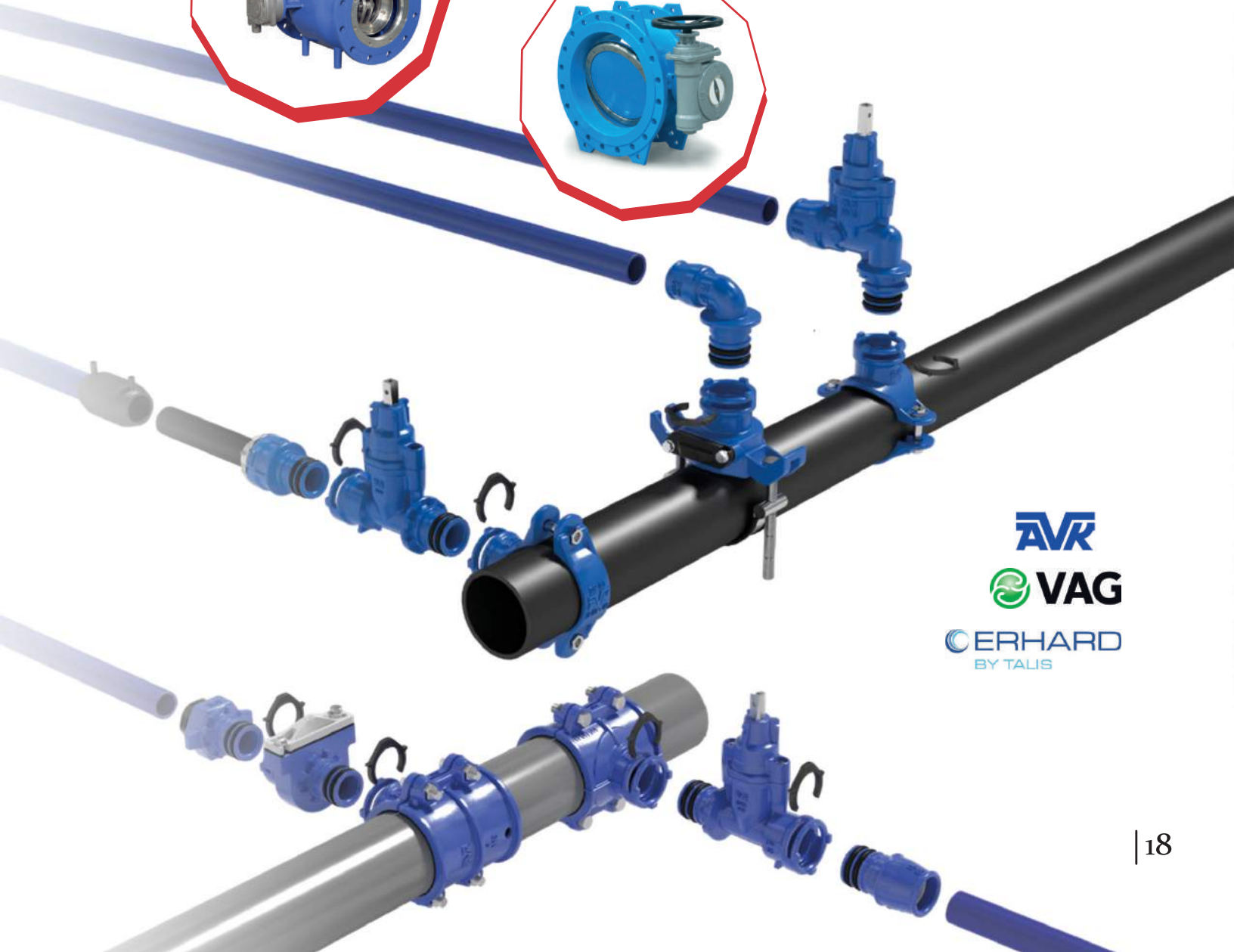
YANGIN GRUBU

Yangın Vanası
Sprinkler
Alarm Vanası
İtfaiye Ekipmanları
Yangın Pompaları
Yivli Fittings Ve Boru





Sürgülü Vana
Kelebek Vana
İğne Vana
Servis Bağlantı Vanası
Çekvalf
Filtre
Supa-lock
Basınç Kontrol Vanası
Flatörlü Vana
Vantuz
Demontaj Paröası
Kombi Flanş ve Kaplin
Tamir Kelepçesi



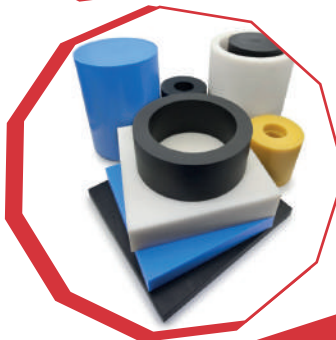
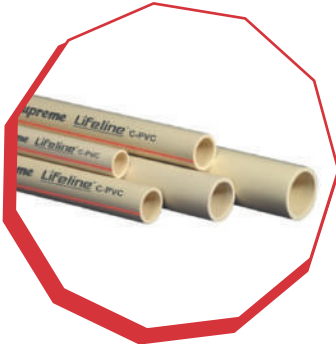
AVR
VAG
CERHARD
BY TALIS

POMPA

Santrifüj Pompa
Dalgıç Pompa
Hidrafor Sistemleri
Dik Milli Pompa
Split Case Pompa
Diyafram Pompa
Dozaj Pompası
Manyetik Kaplinli Pompa
Hortum Pompası
PFA-PTFE Kaplı Proses Pompaları



PLASTİK ÜRÜN GRUPLARI



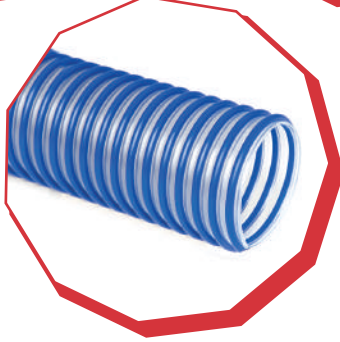
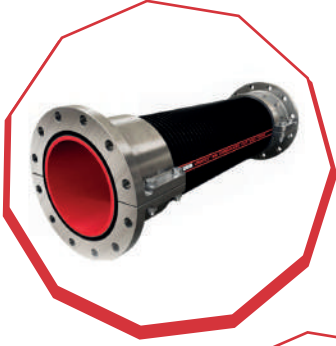
Boru
Boru Bağlantı Parçaları
Levha
Dolu Mil
Vana

HDPE
PVC-U
PVC-C
PP-R
PP-H
PVDF



HORTUM GRUBU

Kauçuk Hortumlar
Paslanmaz Flex Hortumlar
Teflon Hortumlar
Poliüretan Hortumlar
Pvc Hortumlar
Çamur Hortumları
Hidrolik Hortumlar
Pnömatik Hortumlar



ALFAGOMMA

HORTUMLARI

superlas

EATON

Gates

MannTek

STÄUBLI

tst

HİDROLİK GRUBU

Özel İmalat Hidrolik Güç Üniteleri
Hidrolik Silindir İmalatı
Hidrolik Motor Ve Pompa Grupları
Hidrolik Kumanda Kolları
Hidrolik Valfler
Hidrolik Soğutucular
Hidrolik Redüktörler
Manometre ve Basınç Şalterleri
Hidrolik Boru ve Miller
Hidrolik Hortum ve Bağlantı Elemanları



Parker

ENERPAC

STAUFF

MOOG

PH

Danfoss

DANA

BREVINI

Rexroth
Bosch Group

PNÖMATİK GRUBU

Pnömatik Piston ve Bağlantı Elemanları
Pnömatik Valf Grupları
Pnömatik Şartlandırıcılar
Pnömatik Hortum ve Bağlantı Elemanları



PRİNÇ GRUBU

Prinç Bağlantı Elemanları
Prinç Vanalar
Prinç Kollektörler



ENSTRÜMANTASYON



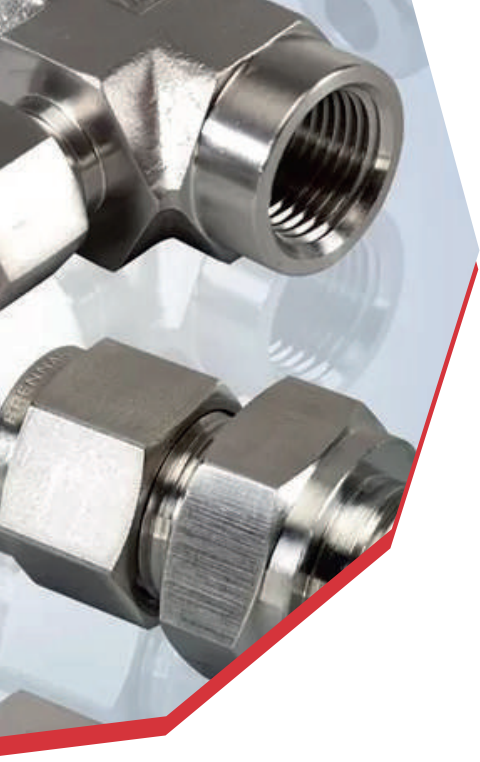
TUBE FITTINGS

- Male Connector
- Female Connector
- Male Elbow
- Female Elbow
- Male Branch Tee
- Female Branch Tee
- Male Run Tee
- Female Run Tee
- Union
- Bulkhead Union
- Union Elbow
- Union Tee
- Union Cross
- Union Reducer
- Union Cap
- Tube Adaptor
- Tube to Flange

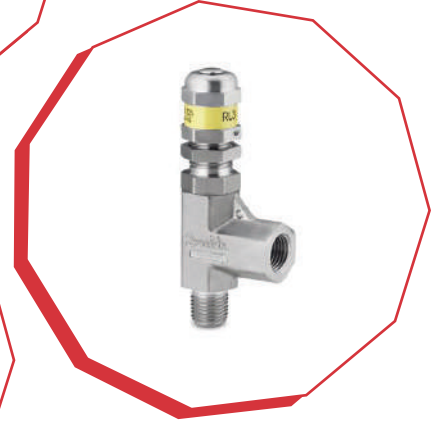
HREADED FITTINGS

- Hex Nipple
- Hex Long Nipple
- Coupling
- TEE
- Elbow
- PI

ENSTRÜMANTASYON

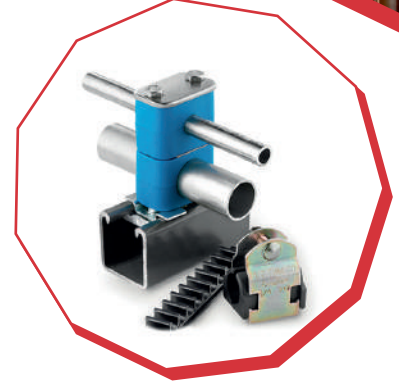
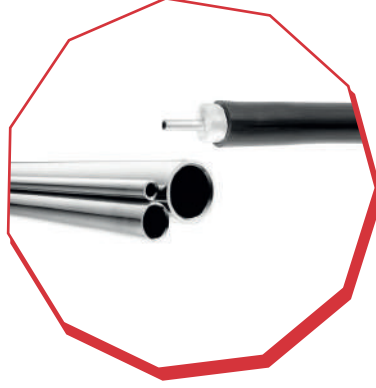


Ball Valve
Needle Valve
Plug Valve
Gauge Valve
Manifold
Check Valve
Purge Valve
Excess Flow Valve
Dbb Valve
Filter
Pressure Relief Valve



ENSTRÜMANTASYON

Boru
Kangal Boru
Boru Demeti
Enstrümantasyon Borusu
Yoğuşma Pot
Numune Alma Silindiri
Hızlı Bağlantı Elemanları
Boru Kesme Aleti
Boru Bükme Aleti
Boru Kelepçeleri



Malzeme Kaliteleri Karşılaştırma Tablosu

UNS/ASTM/API

Pipes | Wrought Fittings | Forgings | Castings

MATERIALS	UNS #	GRADES	MATERIALS			
			PIPES	WROUGHT FITTINGS	FORGINGS	CASTINGS
					FITTINGS FLANGES & VALVES	VALVES
Carbon Steel	-	GR A. WPA	A/SA 53/106 672/API5L	A/SA 234	A/SA 105	A231 - WCB. WCC
	-	GR B. CC60. CC70. WPB				
	-	GR C. WPC				
Carbon Steel (LT)	-	GR 1. CC60. CC70. WPL1. LF1	A/SA 333/671	A/SA 420	A/SA 350	A352 LC1
	-	GR 6. CC60. CC70. WPL6. LF2				A352 LCB. LCC
	-	GR 3. GR D. WPL3. LF3				A352 LC3
Stainless Steel (Austenitic)	S30900	TP309.WP309.F309	A/SA 312/376/ 358/675/778/ 999	A/SA 403	A/SA 182	A351 CH20
	S31008	TP310S.WP310S.F310S				A352 CK20
	S31009	TP310H.WP310H.F310H				A351 CF8
	S30400	TP304/WP304/F304				A351 CF3. CF3A
	S30403	TP304L/WP304L/F304L				A351 CF10
	S30409	TP304H.WP304H.F304H				A351 CF8M
	S31600	TP316.WP316.F316				A351 CF3M
	S31603	TP316L.WP316L.F316L				A351 CF10M
	S31609	TP316H.WP316H.F316H				A351 CG8M
	S31700	TP317.WP317.F317				A351. CG3M
	S31703	TP317L.WP317L.F317L				-
	S32100	TP321.WP321.F321				A351. A743. A744 CF8C
	S34700	TP347.WP347.F347				A351 CF8C mod
	S34709	TP347H.WP347H.F347H				A351 CK3MCuN
	Stainless Steel (Martensitic)	S41000				TP410.WP410.F6.F6A
Duplex	S31803	TP31803.WP31803.F51	A/SA 789/790/ 928/999	A/SA 815		A351 CD3MN/ A995 4A
Super Duplex	S32750	TP32750.WP32750.F53			A351 CE3MN/ A995 5A	
Titanium	R50400	T2. WPT2. F2	B/SB 861/862 -GR2	B/SB 363	B/SB 381	B367 C2
Nickel Alloys	N06625	Alloy 625	B/SB 444/705	B/SB 366	B/SB 564	V494 CW6MC
	N08825	Alloy 825	B/SB 423/705			A494 CU5MCuC
	N08800	Alloy 800	B/SB 407/154			A351 CT15C
	N08810	Alloy 800H				A351 CT15C
	N08811	Alloy 800HT				A351 CT15C mod
Carpenter 20	N08020	Alloy 20	B/SB 407/154	B/SB 462		A351 CN7M
Monel	N04400	Alloy 400	B/SB 165/725		B/SB 564	A494 M35-1
Hastealloy	N10276	Alloy C-276	B/SB 622/619			A296 CW12MW
AL6XN	N08367	AL6XN (NiCrMo Alloy)	A/SA 312/SB 675	B/SB 462	A/SA 182	A743.A744 CN3M
Chrome Alloys	K11522	P1/WP1/F1	A/SA 335/691	A/SA 234	A/SA 182	A217 WC1
	K51545	P5/WP5/F5/F5A				A217 C5
	S50400	P9/WP9/F9				A217 C12
	K11597	P11/WP11/F11				A217 WC6
	K21590	P22/WP22/F22				A217 WC9
	K91560	P9/WP91/F91				A217 C12A

Stainless | Duplex | Super Duplex | Titanium | Nickel Alloys | Chrome Moly | Alloys

Amerikan Standartlarına Göre Boru Et Kalınlığı (mm) ANSI / ASME B 36.10 M - 1985

		SCH 10	SCH 20	SCH 30	SCH 40	SCH STD	SCH 60	SCH 80	XS	SCH 100	SCH 120	SCH 140	SCH 160	XXS
1/8"	10,3				1,73	1,73		2,41	2,41					
1/4"	13,7				2,24	2,24		3,02	3,02					
3/8"	17,1				2,31	2,31		3,20	3,20					
1/2"	21,3				2,77	2,77		3,73	3,73			4,78	7,47	
3/4"	26,7				2,87	2,87		3,91	3,91			5,56	7,82	
1"	33,4				3,38	3,38		4,55	4,55			6,35	9,09	
1 1/4"	42,2				3,56	3,56		4,85	4,85			6,35	9,70	
1 1/2"	48,3				3,68	3,68		5,08	5,08			7,14	10,16	
2"	60,3				3,91	3,91		5,54	5,54			8,74	11,07	
2 1/2"	73,0				5,16	5,16		7,01	7,01			9,52	14,02	
3"	88,9				5,49	5,49		7,62	7,62			11,13	15,24	
4"	114,3				6,02	6,02		8,56	8,56	11,13		13,49	17,12	
5"	141,3				6,55	6,55		9,53	9,53	12,70		15,88	19,05	
6"	168,3				7,11	7,11		10,97	10,97	14,27		18,26	21,95	
8"	219,1		6,35	7,04	8,18	8,18	10,31	12,70	12,70	18,26	20,62	23,01	22,22	
10"	273,0		6,35	7,80	9,27	9,27	12,70	15,09	12,70	21,44	25,40	28,58	25,40	
12"	323,9		6,35	8,38	10,31	9,53	14,27	17,48	12,70	25,40	28,58	33,34	25,40	
14"	355,6	6,35	7,92	9,53	11,13	9,53	15,09	19,05	12,70	27,79	31,75	35,71		
16"	406,4	6,35	7,92	9,53	12,70	9,53	16,66	21,44	12,70	30,96	36,52	40,49		
18"	457,2	6,35	7,92	11,13	14,27	9,53	19,05	23,83	12,70	34,92	39,69	45,24		
20"	508,0	6,35	9,53	12,70	15,09	9,53	20,62	26,19	12,70	38,10	44,45	50,01		
22"	558,8	6,35	9,53	12,70		9,53	22,23	28,58	12,70	41,28	47,62	53,98		
24"	609,6	6,35	9,53	14,27	17,48	9,53	24,61	30,96	12,70	46,02	52,30	59,54		
26"	660,4	7,92	12,70			9,53			12,70					
28"	711,2	7,92	12,70	15,88		9,53			12,70					
30"	762,0	7,92	12,70	15,88		9,53			12,70					
32"	812,8	7,92	12,70	15,88	17,48	9,53			12,70					
34"	863,6	7,92	12,70	15,88		9,53			12,70					
36"	914,4	7,92	12,70	15,88	19,05	9,53			12,70					





+90 (224) 504 34 24
info@emaendustri.com

Üçevler Mah. 70. Sok. Küçük Sanayi
Nilüfer Ticaret Merkezi Sitesi No: 89 Nilüfer / BURSA